

Rowenta

Michael Haller
Geschäftsführer
Rowenta Kaffeemaschinen
Bamberg
Königsplatz 38 Telefon 4048



enthüllt:

stellt vor:

Kult und Geheimnis

des verfeinerten Kaffeegenusses.

Das Kultgerät der Kaffeebereitung

in letzter Vollendung:

DIE Rowenta -KAFFEEMASCHINE

Der Kaffee und seine Kultgeräte

Das Wunder Kaffee



WAS IST KAFFEE?

Für den Finanzminister eine bewährte und nie versiegende Steuerquelle. Für den Chemiker eine Formel: $C_8H_{10}N_4O_2$ gleich Trimethyl-Oxypurin gleich Koffein.

Für Sie? Den Kaffeetrinker? Den Kaffeefreund?

Was ist Kaffee? Welch naive Frage! Ihre Nase genießt vorahnend das unnachahmliche Aroma, Ihre Lippen schlürfen in genießerischem Rückerrinnern den einmaligen Trank. Die Antwort liegt sozusagen „auf der Zunge“.

„Kaffee ist . . .“, da stutzen Sie schon. Sie wissen, was ein Kaffeehaus ist, eine Kaffeemaschine, ein Kaffeeklatsch. Aber was ist der Kaffee in höchst eigener Person?

Ach, es ist mit ihm wie mit der Liebe, mit dem Wein, mit der Sehnsucht: jeder hat ihre Macht verspürt, aber nur die Dichter haben ihr Geheimnis begriffen, ihre Wunder besungen.

Kaffee, eine Macht?

Die Großmacht Kaffee hat, wie das gleißende Gold, ihre Geschichte: erregend und beglückend, verführend und vernichtend, trübselig vom Schicksal und schuld, heiß und dunkel wie ihre Heimat, der

tropische Urwald. Von der letzten Türken Schlacht vor Wien, der Geburtsstunde des ersten Kaffeehauses, bis zu den blutigen Revolutionen der großen Kaffeeimperien: der Kaffee hat, wie einmal der Wein in der Frühzeit der Menschen die Welt verändert, das Denken umgewandelt, das Fühlen und Handeln von Millionen bestimmt.

Kaffee, ein Geheimnis?

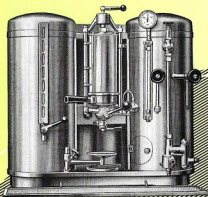
Sie alle verspüren dieses Geheimnis täglich neu. Kaffee gibt Ihrem Geist Wachheit und Leben. Aber Kaffee macht Ihre Seele nicht nüchtern. Kaffee schließt Ihre Gedanken auf und macht Sie stark zum Entschluß. Aber Kaffee entrückt Sie niemals in die Lähmung des Rausches. Kaffee macht die Freuden und Leiden, die Aufgaben und Sorgen des Lebens durchaus sichtbar, aber er liefert uns auch die Mittel, sie mit klarem Bewußtsein zu meistern. Im Wein möge Wahrheit liegen: im Kaffee liegt Wirklichkeit!

Kaffee, ein Wunder?

Eine unscheinbare Bohne hat ihren Siegeszug in die Welt angetreten. Ein höchst moderner gegenwartverbundener Trank hat den Menschen dieser Zeit erobert: halb Lebenselixier, halb Genußmittel. Das Wunder Kaffee hat sich seine Herren und Diener, seine Meister und seine Verehrer geschaffen. Und wie jedes Wunder, so hat auch der Kaffee seinen Dienst, seinen Kult, seine Kultgeräte. Diese Geräte führen wir Ihnen hier vor: die Kultgeräte des modernen Kaffeedienstes, des Kaffeeunders:

die **Rowenta**-Kaffeemaschine.





Bedienungsseite

Das Einmalige und Besondere!

Das **Rowenta**-System bezieht sich nicht nur auf technische Einzelheiten der Maschine, sondern erstreckt sich auf den Gesamtvorgang der Kaffeebereitung.

Brühung und Filterung des Kaffees erfolgen doppelt, und zwar einmal von unten nach oben und sodann nochmals von oben nach unten unter Luftabschluß im Jenaer Geräteglas. Die Brühtemperatur liegt ständig kurz vor dem Siedepunkt. Dies gewährleistet, daß dem Kaffee gut ausschließlich die aromatischen Substanzen und ätherischen Öle entzogen werden. Die unedlen Bitterstoffe lösen sich erst bei 100° und darüber.

Der **Rowenta**-Brüh- und Filterungsvorgang ergibt zwangsweise eine Kaffee-Ersparnis.

Modell: Export 5

Ausrüstung

In der Mitte: Eine 1½-Liter-Brüharmatur aus Jena-Glas zur Zubereitung von Einzeltassen, Portionen oder von Mengen bis zu 1½ Liter Kaffee auf einmal. Auf der linken Seite: Ein etwa 3 Liter fassender Vorratsbehälter aus Jena-Glas, der mit einem Wasserbad umgeben ist und von der Maschine aus regelbar beheizt wird. In diesen Behälter, in den ständig Kaffee hinzugebrüht werden kann, wird der Kaffee von der Brüharmatur geleitet, ohne daß er mit der Luft in Berührung kommt. Außerdem Heißwasser und Dampfnahme zur Zubereitung von Getränken.

Automatische und wechselseitig arbeitende Heizungs- und Wasserregulierung. Anschlußwert ca. 2500 Watt.

Stundenleistung

etwa 100—120 Tassen Kaffee

Maße

Höhe etwa 670 mm

Breite einschl. Armatur etwa 700 mm

Tiefe etwa 400 mm

Gewicht netto etwa 50 kg



Sommer, Sonne, Sand und See . . .
Ferien von des Alltags-Plage:
Nicht zuletzt wird der Kaffee
zum Symbol beglückter Tage!

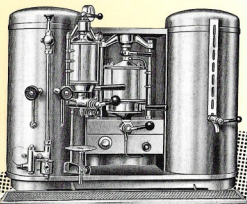
Die **Rowenta**-Kaffeemaschine gehört zur Ausrüstung des zeitgemäßen Cafés am Badestrand und des sonnenüberstrahlten Terrassenrestaurants an freier Bergeshalde. Seien Sie modern: Sie setzen den Gästen, die bei Ihnen übernachten, ja schon längst nicht mehr eine Petroleumlampe auf den Nachttisch!

So trennen Sie sich doch endlich von Ihrem unwirtschaftlichen „Kaffee-Herstellungsgesetz 08/15“. Geben Sie dem Schrotthandel und sich selbst eine Chance, im nächsten Jahr erzielen Sie nur noch die Hälfte dafür!



Größte Betriebssicherheit!

Durch Reinigen der sinnreich eingebauten Kalkfilter kann jede eventuell durch Verkalzung eingetretene Stockung innerhalb kürzester Zeit von der Bedienung selbst mühelos beseitigt werden.



Modell: Export 18

Ausrüstung

Vorne links: Eine 1-Liter-Brüharmatur aus Jena-Glas zur Zubereitung von Einzeltassen, Portionen oder von Mengen bis zu 1 Liter Kaffee auf einmal. In der Mitte: Eine 2½-Liter-Brüharmatur aus Jena-Glas. Auf der rechten Seite: Ein etwa 3 Liter fassender Vorratsbehälter aus Jena-Glas, der mit einem Wasserbad umgeben ist und von der Maschine aus regelbar beheizt wird. In diesen Behälter, in den ständig Kaffee hinzugebrüht werden kann, wird der Kaffee von der 2½-Liter-Brüharmatur geleitet, ohne daß er mit der Luft in Berührung kommt. Außerdem Heißwasser- und Dampfenntnahme zur Zubereitung von Getränken. Automatische und wechselseitig arbeitende Heizungs- und Wasserregulierung. Anschlußwert ca. 3500 Watt.

Stundenleistung

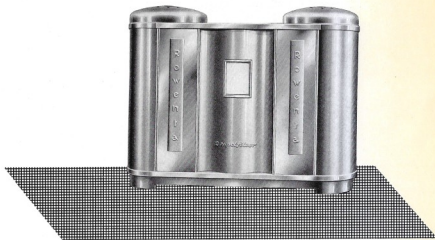
etwa 160—180 Tassen

Maße

Höhe	etwa 700 mm
Breite einschl. Armatur	etwa 900 mm
Tiefe	etwa 450 mm
Gewicht netto	etwa 70 kg



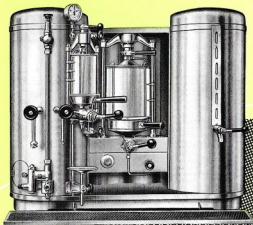
Die »scharfen Getränke« sind nicht mehr ganz zeitgemäß.
 Die Generation der »Kartäuser« ist im Aussterben. Man mag es bedauern, denn mit ihnen verschwindet so manches Original, aber wir ändern die Tatsachen nicht.
 Auch in der Bar, auch beim intimen Umtrunk im vertrauten Kreis, liebt man heute wahre Geister, klare Köpfe.
 Wenn die besetzte Front der bunten Flaschen leicht zu schwanken beginnt, dann ist die Stunde des doppelteigefilterten aromatischen **Rowenta**-Kaffees gekommen.
 Freunde und Gäste danken es auf dem Nachhauseweg - denn sie alle wollen länger leben.



Schauseite

Laufend frisches Wasser!

Bei **Rowenta**-Maschinen, die vollautomatisch arbeiten, wird während des Brühvorganges laufend frisches Wasser zugeleitet, das aber nur so stark zuzießt, wie es die Heizung verarbeiten kann.



Modell: Export 15

Ausrüstung

Vorne links: Eine 1-Liter-Brüharmatur aus Jena-Glas zur Zubereitung von Einzeltassen, Portionen oder von Mengen bis zu 1 Liter Kaffee auf einmal. In der Mitte: Eine 3½-Liter-Brüharmatur aus Jena-Glas. Auf der rechten Seite: Ein etwa 5 Liter fassender Vorratsbehälter aus Jena-Glas, der mit einem Wasserbad umgeben ist und von der Maschine aus regelbar beheizt wird. In diesen Behälter, in den ständig Kaffee hinzugebrüht werden kann, wird der Kaffee von der 3½-Liter-Brüharmatur geleitet, ohne daß er mit der Luft in Berührung kommt. Außerdem Heißwasser- und Dampfenahme zur Zubereitung von Getränken.

Automatische und wechselseitig arbeitende Heizungs- und Wasserregulierung. Anschlußwert ca. 4500 Watt.

Stundenleistung

etwa 220—240 Tassen Kaffee

Maße

Höhe	etwa 760 mm
Breite einschl. Armatur	etwa 910 mm
Tiefe	etwa 450 mm
Gewicht netto	etwa 77 kg



Tempo! Tempo!

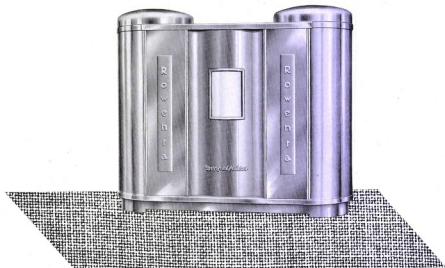
*Ganz gewiß, aber weder Stumpfsinn
noch Letzt!*

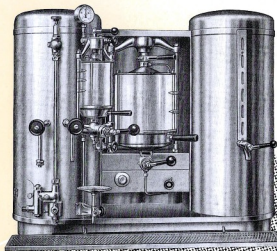
*Auch die kürzeste Arbeits- oder
Einkaufspause wird verklärt durch
die gute Tasse Kaffee aus der
Rowenta-Kaffeemaschine.*

*Für eine schnelle und pausenlose
Abgabe geschaffen, bringt sie in
den nüchternsten Raum die
versöhnliche und persönliche Note
eines technischen Luxusgerätes:*

*sparsam für Sie,
verschwendungssüchtig für den
eiligsten Gast!*

*Denn auch die eiligsten Gäste
werden Dauergäste, wenn ihre Eile
gute Weile findet.*





Keine Temperaturschwankung!

Filterprozeß und Überleiten des fertig gebrühten Kaffees in den Vorratsbehälter — wiederum aus Jenaer Geräteglas! — erfolgen unter Luftabschluß. Während der Überleitung unterliegt das Getränk keinerlei Temperaturschwankungen.

Modell: Export 25

Ausrüstung

Vorne links: Eine 1-Liter-Brüharmatur aus Jena-Glas zur Zubereitung von Einzeltassen, Portionen oder von Mengen bis zu 1 Liter Kaffee auf einmal. In der Mitte: Eine 5-Liter-Brüharmatur aus Jena-Glas. Auf der rechten Seite: 1 Vorratsbehälter von $7\frac{1}{2}$ Liter Inhalt aus Jena-Glas. Dieser Behälter ist von einem Wasserbad umgeben und kann beliebig gefüllt und regelbar von der Maschine aus beheizt werden. In diesen Behälter, in den ständig Kaffee hinzugebrüht werden kann, wird der Kaffee von der 5-Liter-Brüharmatur geleitet, ohne daß er mit der Luft in Berührung kommt. Außerdem Heißwasser- u. Dampfenahme zur Zubereitung von Getränken.

Automatische und wechselseitig arbeitende Heizungs- und Wasserregulierung. Anschlußwert ca. 6000 Watt.

Stundenleistung

etwa 250—300 Tassen

Maße

Höhe etwa 760 mm
Breite einschl. Armatur etwa 910 mm
Tiefe etwa 450 mm
Gewicht netto etwa 85 kg

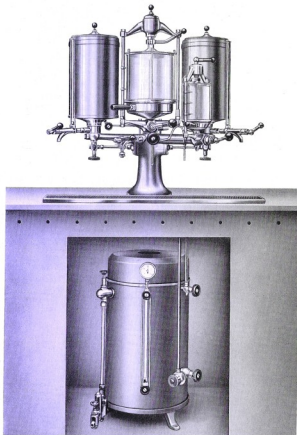


Auf englischen Flugplätzen trinkt man Tee. Tee mit viel Sahne und viel Zucker. König Kaffee wird durch diesen Brauch nicht entthront. Allüberall, wo internationale und anspruchsvolle Reisende das Flugzeug, den Dampfer, den Expresszug verlassen, ist und bleibt der erste Gruß des Landes die dampfende Tasse Kaffee.

Kleine Gesachen, große Wirkung: von der Güte dieser Tasse Kaffee hängt es ab, in welcher Stimmung politische oder geschäftliche Missionen durchgeführt werden. Auf die Rowenta-Kaffeemaschine ist immer Verlaß und sie bereitet hier nicht nur Kaffee - einen sehr guten Kaffee - sondern sie macht, in aller Bescheidenheit, Politik - eine sehr gute Politik!



Schauseite



Modell: 40

Ausrüstung

Vorne rechts: Eine 1-Liter-Brüharmatur aus Jena-Glas zur Zubereitung von Einzeltassen, Portionen oder von Mengen bis zu 1 Liter Kaffee auf einmal. In der Mitte: Eine 5-Liter-Brüharmatur aus Jena-Glas. Links und rechts: je 1 Vorratsbehälter aus Jena-Glas mit 7½ Liter Inhalt. Diese Behälter sind von einem Wasserbad umgeben und können beliebig gefüllt und regelbar von der Maschine aus beheizt werden. In diese Behälter, in die ständig Kaffee hinzugebrüht werden kann, wird der Kaffee von der 5-Liter-Brüharmatur geleitet, ohne daß er mit der Luft in Berührung kommt. Außerdem Heißwasser- u. Dampfenahme zur Zubereitung von Getränken.

Automatische, wechselseitig arbeitende Heizungs- und Wasserregulierung. Anschlußwert ca. 6000 Watt.

Bei der Maschine befinden sich nur die Armaturen und Vorratsbehälter oberhalb des Schanktisches, während der Wasserkessel unter dem Schanktisch zur Aufstellung gelangt.

Stundenleistung

etwa 300 Tassen Kaffee

Maße

Höhe	etwa 800 mm
Breite einschl. Armatur	etwa 850 mm
Tiefe	etwa 650 mm
Gewicht netto	etwa 80 kg

*

Modell: 80

Ausrüstung

Wie Modell 40. Nur anstelle der 5-Liter-Brüharmatur eine 5- bis 15-Liter-Brüharmatur und anstatt der beiden 7½-Liter-Vorratsbehälter zwei 22-Liter-Vorratsbehälter. Anschlußwert ca. 12 000 Watt.

Stundenleistung

etwa 550—600 Tassen Kaffee

Maße

Höhe	etwa 900 mm
Breite einschl. Armatur	etwa 1000 mm
Tiefe	etwa 800 mm
Gewicht netto	etwa 180 kg

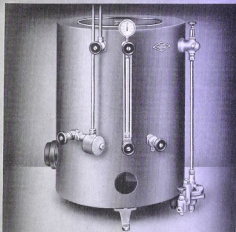
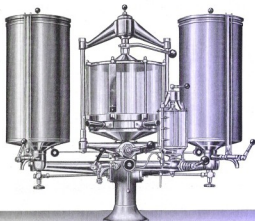


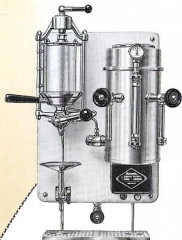
Stapelplatz für alten Plunder,
Das war einst die „Werkskantine“:
Muckefuck und müde Miene,
Luft wie muffig-morscher Zunder.
Heute? Gut gedeckter Tisch,
Hohe Fenster, Licht und Sonne,
Und ein jeder trinkt mit Wonne,
Seinen Kaffee, heiß und frisch!

Diesen „Kaffee, heiß und frisch“,
diese Atmosphäre echter Freizeit
schaffen Sie im Nu mit der spar-
samen vollautomatischen Groß-
Kaffeemaschine von **Rowenta**.

Stets gleichbleibende Güte des
Getränks! Selbsttätig beheizte große
Vorratsbehälter, und damit:
Jede Möglichkeit wohlbemessener
Speicherung!

Es lohnt sich immer, etwas für
Ihren Gast zu tun.
Es lohnt sich auch für Sie!





Garantierte Serviertemperatur!

Alle Vorratsbehälter werden ohne zusätzliche Heizquellen von der Maschine aus beheizt. In diesen Behältern kann das Kaffeegetränk bei einer Serviertemperatur von 70—80° längere Zeit aufbewahrt werden.

Modell: Fix

Ausrüstung

Auf der linken Seite eine 1-Liter-Brüharmatur aus Jena-Glas zur Zubereitung von Einzeltassen, Portionen oder von Mengen bis zu 1 Liter Kaffee auf einmal.

Außerdem Heißwasser- u. Dampfentnahme zur Zubereitung von Getränken.

Automatische Beheizung. Anschlußwert ca. 1250 Watt.

Stundenleistung

etwa 60 Tassen Kaffee

Maße

Höhe etwa 650 mm

Breite etwa 470 mm

*

Modell: 2

Ausrüstung

An der vorderen Seite: Eine 1-Liter-Brüharmatur aus Jena-Glas zur Zubereitung von Einzeltassen, Portionen oder von Mengen bis zu 1 Liter Kaffee auf einmal. Außerdem Heißwasser- u. Dampfentnahme zur Zubereitung von Getränken.

Automatische Beheizung. Anschlußwert ca. 2500 Watt.

Diese Maschine ist insbesondere für kleinere und solche Betriebe geeignet, die die Maschine erst dann in Gang setzen wollen, wenn der Gast seinen Kaffee bestellt.

Stundenleistung

etwa 80—100 Tassen Kaffee

Maße

Höhe etwa 660 mm

Breite etwa 350 mm

Tiefe etwa 400 mm

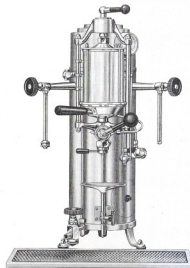
Gewicht netto etwa 18 kg

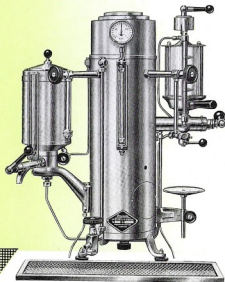


Tradition verpflichtet!
 Aber es gibt zweierlei Tradition.
 Alte Brauereien lassen ihre Bier-
 wagen noch von flämischen Ader-
 gäulen ziehen: schwere Männer,
 schwere Häcker, schwere Biere.
 für Sie ist das nichts!
 Ihr Ruf, Ihre Tradition, Ihr Name
 verlangt für die Herstellung eines
 vollaromatischen Kaffees:

Zuverlässigkeit
 Gleichmäßigkeit
 Wirtschaftlichkeit
 moderne Zweckmäßigkeit
 und moderne Schönheit.

Dies verbürgt Ihnen kein alt-
 flämischer Adergaul von Kaffee-
 maschine, - auch das gibt es immer
 noch - sondern allein die
 Kaffeemaschine von **Rowenta**.





Vielseitige Verwendbarkeit!

Alle Heißgetränke, wie Tee, Milch, Grog, Glühwein, Schokolade usw. können durch die bei jeder Maschine vorhandene Dampf- und Heißwasserentnahme fortlaufend hergestellt werden. Der **Rowenta**-Wurst- und Eiersieder ermöglicht es darüber hinaus, im Heißdampf Würstchen, Rippen und Eier schnellstens servierfertig zuzubereiten.

Modell: 2/3

Ausrüstung

Auf der rechten Seite: Eine 1-Liter-Brüharmatur aus Jena-Glas zur Zubereitung von Einzeltassen, Portionen oder von Mengen bis zu 1 Liter Kaffee auf einmal. Auf der linken Seite: Ein etwa 2 Liter fassender Vorratsbehälter aus Jena-Glas, der mit einem Wasserbad umgeben ist und von der Maschine aus regelbar beheizt wird. In diesen Behälter, in den ständig Kaffee hinzugebrüht werden kann, wird der Kaffee von der Brüharmatur geleitet, ohne daß er mit der Luft in Berührung kommt.

Außerdem Heißwasser- u. Dampfentnahme zur Zubereitung von Getränken.

Automatische Beheizung. Anschlußwert ca. 1500 Watt.

Stundenleistung

etwa 80 Tassen Kaffee

Maße

Höhe etwa 700 mm

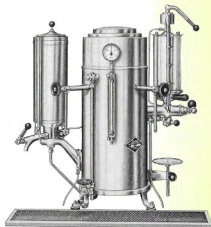
Breite mit Armatur etwa 600 mm

Tiefe etwa 350 mm

Gewicht netto etwa 24 kg



Der gut fundierte Mittelbetrieb ist die tragende Säule der Gastronomie. Hier wirkt sich, in überschaubarem Rahmen, die Persönlichkeit des Besitzers noch uneingeschränkt aus. Hier findet auch der Gast jene persönliche Note häuslicher Behaglichkeit, die ihn zum Stammkunden macht. Und jede Tasse Kaffee aus der **Rowenta Doppelkessel-Kaffeemaschine** erfüllt in ihrer gleichbleibenden Güte einen doppelten Zweck: sie knüpft das Band der menschlichen Beziehungen enger, und sie gewährleistet einen zuverlässigen, berechenbaren Gewinn. Denn Qualität und Nutzen machen sich erst dann voll bezahlt, wenn sie niemals schwanken.

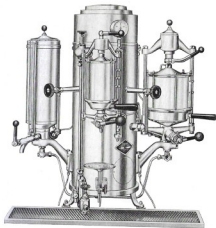


Modell 3/5

AUSRÜSTUNG: Auf der rechten Seite: Eine 1½-Liter-Brühmatur aus Jena-Glas zur Zubereitung von Einzelporionen, Portionen oder von Mengen bis zu 1½ Liter Kaffee auf einmal. Auf der linken Seite: Ein etwa 3 Liter fassender Vorratsbehälter aus Jena-Glas, der mit einem Wasserbad umgeben ist und von der Maschine aus regelbar beheizt wird. In diesen Behälter, in den ständig Kaffee hineingebracht werden kann, wird der Kaffee von der Brühmatur geleitet, ohne daß er mit der Luft in Berührung kommt. Außerdem Heißwasser- und Dampfabnahme zur Zubereitung von Getränken. Automatische Beheizung. Anschlußwert ca. 2500 Watt.

Stundenleistung etwa 90-100 Tassen Kaffee

Maße:	Höhe	etwa 745 mm	Tiefe	etwa 426 mm
	Breite einschl. Armatur	etwa 700 mm	Gewicht netto	etwa 31 kg



Modell: S/70

AUSRÜSTUNG: Vorn: Eine 1-Liter-Brühmutter aus Jena-Glas zur Zubereitung von Einzelschalen, Portionen oder von Mengen bis zu 1 Liter Kaffee auf einmal. Auf der rechten Seite: Eine 2V-Liter-Brühmutter aus Jena-Glas. Auf der linken Seite: Ein etwa 3 Liter fassender Vorratsbehälter aus Jena-Glas, der mit einem Wasserbad umgeben ist und von der Maschine aus regelbar beheizt wird. In diesen Behälter, in den ständig Kaffee hinzugebrüht werden kann, wird der Kaffee von der 2V-Liter-Brühmutter geleitet, ohne daß er mit der Luft in Berührung kommt. Außerdem Heißwasser- und Dampferwärmung zur Zubereitung von Getränken. Automatische und wechselseitig arbeitende Heizungs- und Wasserregulierung. Anschlußwert ca. 3000 Watt.

Stundeleistung etwa 100-180 Tassen Kaffee

Maße: Höhe	etwa 780 mm	Tiefe	etwa 450 mm
Breite einchl. Armatur	etwa 900 mm	Gewicht netto	etwa 50 kg

• Vorzügliches Kaffeegetränk

Das Brühsystem, das heißt zweimalige Filterung des Kaffees in Jena-Glas unter Ausschluß der Luft mit Wasser, dessen Brühtemperatur permanent kurz vor dem Siedepunkt liegt, setzt auch dieses Quartett der **Rowenta** Standard-Modelle gleichwertig an die Seite unserer Exportmodelle.

*

• Aufbewahrung des Kaffees in Jena-Glas

Aus Jenaer Gerätglas sind alle Vorratsbehälter in die der Kaffee, ohne mit der Luft in Berührung zu kommen, geleitet wird. Die Vorratsbehälter sind von einem Wasserbad umgeben, das ohne besondere Heizquelle von der Maschine aus regelbar beheizt wird.

*

• Kein Filterpapier

Unsere Spezial- und auswechselbaren Dauerfilter-Siebe, die sich seit Jahren bewährt haben, gewährleisten ein klares Kaffeegetränk.

*

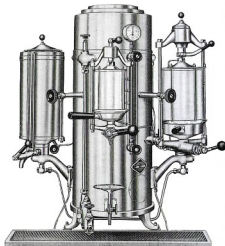
• Intensive Ausnutzung

Durch das doppelte Brühverfahren ergibt sich zwangsläufig eine beträchtliche Kaffee-Ersparnis.

Rowenta METALLWARENFABRIK GMBH-OFFENBACH/M



Unabhängig von Jahreszeit und Tagesstunde,
unabhängig auch von Landschaft und Klima,
verbreitet die aromatische Tasse Kaffee aus der
Rowenta Doppelkessel-Kaffeemaschine Belügen,
schenkt sie Wachheit und Frische, macht sie die
Geselligen froh und die Einsamen glücklich.
Und oftmals schlägt sie auch die Brücke zwischen
„Ihr“, der „Einsamen“ und „ihm“, dem „Geselligen.“
Am flimmernden Badestrand, auf besinnlicher
Seereise, im festlichen Konzertcafé, im
betriebserfüllten Restaurant:
jedermann ist zufrieden, denn jedermann weiß,
daß irgendwo im Hintergrund oder Vordergrund
eine leistungsfähige und bewährte
Rowenta Doppelkessel-Kaffeemaschine steht,
immer bereit, „Brücken zu schlagen.“
Brücken zu sich selbst und Brücken
zum lieben Nächsten.
Es sind Brücken, die auch den Gastronom zuverlässig
und sicher ans Ufer des Erfolges tragen.

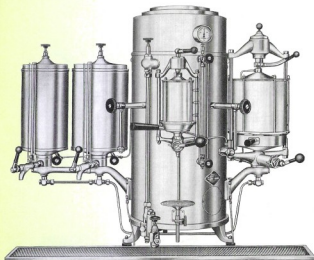


Modell: 14/15

A U S R U S T U N G: Vorn: Eine 1-Liter-Brüharmatur aus Jena-Glas zur Zubereitung von Einzelportionen, Partionen oder von Mengen bis zu 1 Liter Kaffee auf einmal. Auf der rechten Seite: Eine 3½-Liter-Brüharmatur aus Jena-Glas. Auf der linken Seite: Ein etwa 5 Liter fassender Vorratsbehälter aus Jena-Glas, der mit einem Wasserbad umgeben ist und von der Maschine aus regelbar beheizt wird. In diesen Behälter, in den ständig Kaffee hinzugeführt werden kann, wird der Kaffee von der 5½-Liter-Brüharmatur geleitet, ohne daß er mit der Luft in Berührung kommt. Außerdem Heißwasser- und Dampfentnahme zur Zubereitung von Getränken. Automatische und wechselseitig arbeitende Heizungs- und Wasserregulierung. Anschlußwert ca. 4500 Watt.

Stundenleistung etwa 220-240 Tassen Kaffee

Maße:	Höhe	etwa 840 mm	Tiefe	etwa 500 mm
	Breite einschl. Armatur	etwa 600 mm	Gewicht netto	etwa 60 kg



Modell: 15/25

A U S T R I A : Vorn: Eine 1-Liter-Brüharmatur aus Jena-Glas zur Zubereitung von Einzelsassen, Portionen oder von Mengen bis zu 1 Liter Kaffee auf einmal. Auf der rechten Seite: Eine 5-Liter-Brüharmatur aus Jena-Glas. Auf der linken Seite: 2 Vorratsbehälter von 7½ und 5 Liter Inhalt, beide aus Jena-Glas. Diese Behälter sind von einem Wasserbad umgeben und können beliebig gefüllt und regelbar von der Maschine aus beheizt werden. In diese Behälter, in die ständig Kaffee hineingebührt werden kann, wird der Kaffee von der 5-Liter-Brüharmatur geleitet, ohne daß er mit der Luft in Berührung kommt. Außerdem Heißwasser- und Dampfenahme zur Zubereitung von Getränken. Automatische und wechselseitig arbeitende Heizungs- und Wasserregulierung. Anschlußwert ca. 6000 Watt.

Stundenleistung etwa 280-300 Tassen Kaffee

Maße: Höhe	etwa 880 mm	Tiefe	etwa 520 mm
Breite einschl. Annehm.	etwa 1000 mm	Gewicht netto	etwa 80 kg

● Sparsamer Heizungsverbrauch

Alle Maschinen, ob mit Strom oder Gas betrieben, sind mit automatischer Heizungsregulierung ausgerüstet.

*

● Vollautomatik

Alle mittleren u. größeren **Rowenta** ~~Wasserkocher~~ Modelle sind mit automatischer und kombiniert arbeitender Heizungs- und Wasserregulierung ausgestattet.

*

● Zubereitung sämtlicher Heißgetränke

Jede Maschine ist mit je einer Heißwasser- und Dampfenahme versehen, so daß man leicht und schnell Schokolade, heiße Milch, Tee, Grog, Glühwein usw. zubereiten und dem Gast schnell servieren kann.

*

● Für jede Beheizungsart lieferbar

Ab Modell 2/3 sind alle Maschinen für Strom oder Gas (auch Propagas) und darüber hinaus für Strom- und Gasbeheizung kombiniert lieferbar.

Rowenta METALLWARENFABRIK GMBH OFFENBACH/AM

